

ひと駅ごとに行きたいまち

# 京急線

52094142 普通電車、再発見!

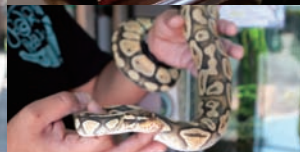
# 普通電車の旅 vol. 35



Heiwajima

## 平和島編

～羽田空港や東京湾の海も目の前～  
遊びにグルメに平和島を大満喫!





# 羽田空港もスグそこ！ オススメの飛行機ウォッチPARK

平和島から京急バスでGO！

※風向きなど天候により飛行機の航路が変わるため見えない場合もあります

羽田空港周辺の公園へ飛行機を見に行こう

平和島には、羽田空港を望む埋立地を利用した公園が点在し、空港や飛行機を背景にしたドラマや映画のロケ地として使われることも。なかでもオススメの公園は、滑走路が最も近く迫力満点の「城南島海浜公園」、羽田空港が一望できる「京浜島つばさ公園」、野鳥と自然、飛行機が同時に楽しめる「東京港野鳥公園」。

空気が澄んで空が綺麗なこの季節は、飛行機見物日和！カメラ片手に出掛けよう。



抜けるような空と羽田空港を眺められる「京浜島つばさ公園」。



じょうなんじま

## 城南島海浜公園

MAP-P11 ①

### 滑走路が間近！迫力満点の海浜公園

キャンプ場やドッグラン、ボードウォークのほか、約440mの砂浜がある海浜公園。滑走路が近く、飛行機が自分に向かって飛び立つような臨場感も体感できる。また、公園中央部分にある展望広場からは、東京タワーに東京スカイツリー、東京ゲートブリッジなどの東京名所も見渡せる。

●「平和島」駅から城南島循環バス「城南島四丁目」下車徒歩3分。散策自由。大田区城南島4-2-2 / Tel.03-3799-6402



飛行機写真だけでなく、夕焼けの撮影スポットとしてもオススメ。夕陽に染まる飛行機のシルエットも撮影できるかも。誘導灯の輝く夜景も◎。

キャンプ場は事前予約制。真上を飛ぶ飛行機に大人も興奮！？



空港に近いので待機中の機体も見られる。



けいひんじま

## 京浜島つばさ公園

MAP-P11②

### 空港が一望の大パノラマが広がる公園

羽田空港の対岸にあり、海岸沿いに造られた約1kmの細長い公園。歩道が整備されているので散策も楽しめ、海に面したベンチでゆっくり空を眺められる。羽田空港に最も近い公園で、南端は国内線第一ターミナルのほか、国際線ターミナルを見ることができる。北端の芝生ではバーベキューも可能。

◎「平和島」駅から京浜島循環バスまたは京浜島・昭和島循環バス「京浜島海上公園」下車すぐ。散策自由。大田区京浜島2 / Tel.03-3790-2378 (大井スポーツセンター)



photo advice



空港周囲は運河と海で滑走路は見えにくいですが、展望台にあがればよく見え、離着陸する瞬間を滑走路と一緒に撮影可能。展望台は園内に2つある。

滑走路の先にのびる、赤く細長い鉄塔は誘導灯。夜の輝きも格別。



ネイチャーセンターの3階から撮影した干潟と機体。野鳥観測用の望遠鏡も完備。



とうきょうのちのち

## 東京港野鳥公園

MAP-P11③

### 渡り鳥のやってくる貴重な公園

東京湾の埋立地にできた干潟や湿地に野鳥が集まるようになり、1989年に公園として開園。約24.9ヘクタールの園内全体が野鳥の生息地で、カワウやサギをはじめ、春・秋はシギやチドリなど希少な渡り鳥も訪れる。空港は見えないが、木の隙間から覗く空と飛行機が印象的。

干潟には鳥類のほか、チゴガニなど水辺の生物も数多く生息。

◎「平和島」駅から京浜島循環バスほか「野鳥公園」下車すぐ。9時～16時30分(2月～10月は9時～17時/最終入園は閉園30分前)、月曜日定休(祝日の場合は翌日)。大人300円。大田区東海3-1 / Tel.03-3799-5031



photo advice



約20cmの隙間から野鳥を観測する小屋なら、野鳥も間近に飛行機の撮影ができる。突如現れるので、エンジン音がしたら右手の林を注視しよう。野鳥観察者もいるので注意を。

### ! HANEDA NEWS

どどんと  
合計  
1,000名様に  
プレゼント!

10/21 羽田空港国際線ターミナル駅開業3周年記念  
11/18 羽田空港国内線ターミナル駅開業15周年記念

“京急のおかげさまでキャンペーン!!”を実施

キャンペーン特設サイト <http://www.keikyu-group.com/cp/haneda15.html>



羽田空港国際線ターミナル駅開業から3周年、羽田空港国内線ターミナル駅の開業から15周年。10月26日(土)からはダイヤを一部変更し、利便性もますますUP。キャンペーンに応募して豪華賞品をゲットしよう!

【期間】開催中～2014年1月31日(金)  
【応募方法&応募資格】期間中、キャンペーン特設サイトにアクセスしてクイズに答え、必要事項を記入の上、応募アイコンをクリックしてください。どなたでもご応募いただけます。

【当選発表】キャンペーン終了後、賞品の発送をもって代えさせていただきます。

【プレゼント】

◎開業3周年記念賞

- ・Microsoft Surface Pro 128GB
- ・ゼロハリバートンスーツケース ZRP-G (シルバー)
- ・ホテル グランパシフィック LE DAIBA ペア宿泊券

各5名様

◎開業15周年記念賞

- ・京急オリジナルQUOカード(500円券)

985名様



なんでも楽しめちゃう娯楽の宝庫

# 和島で遊び尽くそう!

ビッグファン  
BIG FUN 平和島 MAP-P11④

●「平和島」駅から無料シャトルバスで5分。営業時間・休みは施設により異なる。大田区平和島1-1-1 / Tel.03-3768-9090



羽田空港

## シネマサンシャイン平和島

A棟 4F

### 最新の音響システムで鑑賞できる

7つあるすべてのスクリーンに、最新のデジタル音響システムを完備。臨場感たっぷりの迫力サウンド、足元ゆったりの快適シートで長時間作品も楽しめる。20時以降に上映する作品はレイトショー特別価格でおトクに!

●9時～23時(時間・料金いづれも上映作品により異なる)、無休。BIG FUN 平和島 A棟 4階 / Tel.03-5764-8801



広々としたエントランス。席は定員制で立ち見なし。

1日たっぷり楽しめる!  
一大アミューズメント施設  
温泉施設をはじめ、映画館やボウリング場、ゲームセンターなどさまざまな施設が揃う「BIG FUN 平和島」。羽田空港からもほど近く、羽田からの早朝便を利用するときに便利な無料バスも運行している。賢く使っておトクに楽しんじゃおう!

## 天然温泉 平和島

B棟 2F

### 茶褐色の湯に浸かりのんびり過ごす

深さ約2,000mから湧き出るナトリウム・塩化物強塩泉は、肌にしっとりとなじみ、保湿効果が期待できる。種類豊富な風呂のほか、ハワイ、バリ、タイ式など多彩なヒーリングプログラムも自慢。24時間営業もうれしい限り。

●24時間営業(大浴場:6時～翌2時30分、露天風呂:2時30分～22時)、無休。1,500円、土曜・日曜日、祝日1,800円(7時間)、深夜バック2,900円(入館料・深夜料・館内着・タオルセット・朝食(7時～8時30分)付き※20時以降入館・翌9時前に退館)。BIG FUN 平和島 B棟 2階 / Tel.03-3768-9121



開放感抜群の岩造りの露天風呂で湯浴みを楽しもう!



①サウナでは1日に2度、フィンランド式ロウリュウを実施。  
②全身をほぐす東洋整体。



## TOPICS

### 羽田空港の各ターミナルへ 早朝無料バスが毎日運行中!

第1便は4時、第2便は4時50分に「天然温泉 平和島」から羽田空港まで運行している。羽田空港からの便（完全予約制）は深夜0時40分に出ている。



マイクロバスによる送迎。  
空港まで最短で約15分!

## グルメに温泉、映画、ボウリング…

# BIG FUN 平

ボートレース平和島を中心とした巨大アミューズメントゾーン! 平和島に来たからには外せない遊びの楽園を、余すことなくご紹介!

## Red&Blue Tokyo / アジアンフードコート

B棟 3F

### アジア料理からスイーツまで揃いぶみ

7月にオープンしたばかりのイベントスペース & アジアンフードコート。三崎直送まぐろアボカド丼 800円などの和食創作フードをはじめ、タイ、ベトナム、インドネシアなどアジア各国の料理を味わうことができる。

● 11時～22時、無休。BIG FUN 平和島 B棟 3階  
/ Tel.03-3298-5599



**ヤムウンセン 500円**  
タイ料理「バンタオ」のタイ風春雨サラダ。



リーズナブルな価格で気軽に食事が楽しめる。

### レッドチキンカレー 800円

タイ料理「バンタオ」のおススメメニュー。



### オムハヤシ 800円

横浜に店を構える「おきらく食堂」の人気メニュー。



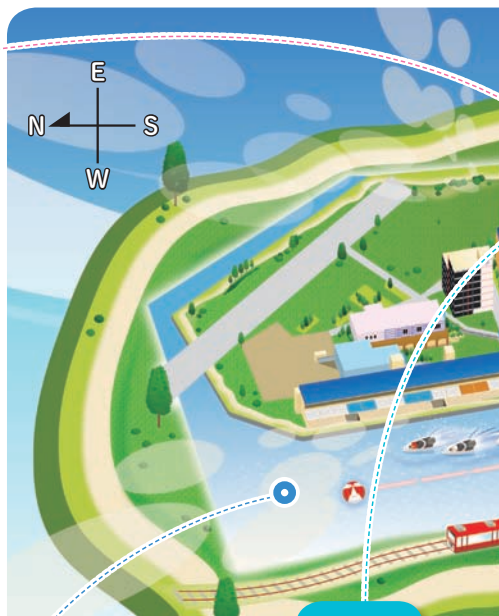
## ボートレース平和島

### 心地よく潮風が吹く ボートレースの聖地

開催期間中、約30分ごとに12レースが行われる。場内にはモーター音が響き渡り、スピード感あふれるバトルは見るほどに拳が力が入ってしまう!



● 9時50分（指定席は9時30分）～17時ごろ、開催期間のみ開場。入場料 100円。/ Tel.03-3768-9200



## 平和島スターボウル

B棟 4F

### 早朝まで楽しめる人気のスポーツ!

4階のワンフロアに30レーンが配される。全レーンノンガターシステム対応で、初心者や子どもも存分に楽しめる。最大5時間投げ放題の深夜割引や学生バックなどのおトクなサービスパックも充実している。



● 11時～翌5時、日曜日、祝日 10時～翌5時、無休。1ゲーム 500円（18時以降 550円）、土曜・日曜日、祝日 600円。BIG FUN 平和島 B棟 4階 / Tel.03-3768-9151

専属プロボウラーによるフリーレッスンもある。



地元っ子から遠方客までやってくる!!

# 平和島極うまグルメ

料亭の味を継ぐ天ぷらや希少な野菜を使う中華、市場に出回らない魚など、食べに行きたい味揃い!



## 台湾家庭料理 京龍



MAP-P11 5

### 旬の台湾野菜で作るヘルシー中華

店で使う野菜のほとんどが、福岡の自家農園で育てた台湾野菜。野菜の食感・旨み・香りを存分に味わってもらうため、味付けはシンプル。3年前に区外から現在の場所に移転したが、以前の常連客が通うのうなずける味だ。

●「平和島」駅から徒歩1分。11時30分～14時(L.O.)、17時～23時(22時L.O.)、土曜日昼定休。大田区大森本町2-31-20 / Tel.03-3768-6738



①オーナーの湯夫妻。②シックな店内では料理教室も開催する。③ビーフン850円。夏は台湾マコモダケ、冬は豆苗や高菜などの台湾野菜が使われる。もっちもちの皮から自家製スープが溢れだす小籠包4個680円。



自家製ウーロン茶1杯サービス(1グループ全員)

ふかふかでほんのり甘い揚げパン680円。紐状のパンが包まれている。



お好きなドリンク1杯サービス(ディナー限定)  
※大晦日は除く



①冬は臙脂色、夏は浅葱色の暖簾が目印。②そば屋の印象を覆すモダンな店内。③辛味おろし蕎麦1,000円。



## 手打蕎麦 しのはら



MAP-P11 6

### 元司法書士事務所を改築したそば屋

毎朝打つそばは、香り・味・喉越しのバランスを考え、そばの実3種をブレンド。定番メニューのほか、季節限定の料理があり、冬は鳥鍋や牡蠣鍋など小鍋(1人前1,300円～)が加わる。

●「平和島」駅から徒歩15分。11時30分～14時30分(L.O.)、18時～20時30分(L.O.)、土曜・日曜日、祝日11時30分～15時(L.O.)、17時30分～20時30分(L.O.)、木曜日、第3水曜日定休(祝日の場合代休あり)。大田区大森北4-13-19 / Tel.03-3764-3851

卵を3個使う大きな出汁巻玉子700円は、ほんのり甘い。





①ごま油100%で揚げ、ザラメを使ったコクのあるつゆにぐらせた小柱のかき揚げと白身魚、エビがのる上天井1,600円(おしんこ付き)。②2棟の蔵造り風建築が目を引く。

## かいがん てんなか 海岸 天仲

MAP-P11 7

### 明治30年から続く天ぷらの老舗

東京湾内の鮮魚を扱う魚屋の初代が、近隣の料亭で天ぷらの揚げ方を教わったのが始まり。キスやアナゴをはじめとした天ぷらは、天井(1,100円〜)や定食(1,300円〜)などで楽しめる。

◎「平和島」駅から徒歩8分。11時〜14時(13時30分L.O.)、17時〜21時(20時30分L.O.)、木曜日、第3水曜日定休(祝日の場合は翌日)  
※カードの利用不可。大田区大森本町1-8-15 / Tel.03-3761-0837



創業時は目前に海が広がり、都心から人力車で来る人もいたと話す4代目鶴澤さん。

## キュリード シゲル



MAP-P11 9

### 自家製ソースが決め手の洋食店

10日間かけて作る濃厚デミグラスソースが人気。唯一無二のソースを作るために、店を休む日もあるほどだ。各種ソースが楽しめるパスタやハンバーグなど、ランチは約10種750円〜。

◎「平和島」駅から徒歩3分。11時30分〜13時30分、18時30分〜21時30分、土曜・日曜日、祝日11時30分〜13時30分、18時〜21時30分(各L.O.)※ランチ、ディナーともに売り切れ次第終了、月曜日定休。大田区大森本町2-33-1 / Tel.03-3768-2044



ソース作りに妥協をしないフレンチ出身の田中さん。



①キュリード風ハヤシライス1,500円(ランチはサラダとドリンク付き)  
②店名のシゲルはシェフの父の名前。

A〜Cランチのドリンク1杯サービス(1グループ全員)



③刺身5点盛り1人前1,380円。注文は2人前〜。④掘りごたつ式のカウンター席。⑤自身も漁に出るという大将の山崎さんとスタッフ白井さん。



## 定置網漁地魚専門店 り京



### 漁港直送の地魚を堪能

MAP-P11 8

房総・館山から当日運ばれる朝どれ旬魚のほか、通常市場に出回らない珍しい地魚もメニューに並ぶ。1本焼きがこだわりの旬魚の塩焼き1,280円は3種の小鉢付きで、見た目も華やかな一品だ。

◎「大森海岸」駅から徒歩3分。11時30分〜14時30分(14時L.O.)、17時30分〜23時30分、金曜日、祝前日〜24時、土曜日、祝日〜22時(各1時間前L.O.)、日曜日定休。品川区南大井3-35-10 大森Gスクエア2F / Tel. 03-3765-0036



# 東京都中央卸売市場 大田市場潜入レポート!



東京湾を臨み、青果や花き、水産を扱う大田市場。一般の人も見学ができるマーケットに出掛けよう!

せりの様子を目の前に  
市場の活気を肌で感じよう

平成元年に青果・水産、翌年には花きを取り扱う総合市場として誕生した大田市場。青果部および花き部は、施設の規模・取扱量ともに国内最大級で毎朝活気にあふれている。場内には見学者向けの展示室や見学コースが設けられており、市場の様子を24時間見て回ることができるので、早起きして出掛けてみよう!

東京都中央卸売市場 大田市場 MAP-P11 10



●「平和島」駅から京急バス「大田市場」行で終点下車すぐ。見学は24時間可、無料。大田区東海3-2-1 / Tel.03-3790-8301

## 【市場散策に出発】

### 朝食&お買物

場内見学の後は、飲食店や食料品店などが軒を連ねる関連棟で、食事や買物を楽しもう。他の棟にも飲食店あり。

9:30



富士軒食堂の人気メニューは富士丼 1,995円。

### 水産物部せり

5:40

日も昇らないうちにスタート。2階の見学者コースからは、せり落とされた旬の水産物が並ぶ仲卸売場の様子が見られる。



### マグロの解体

8:30

水産棟の仲卸売場では、店舗にてマグロの解体を行っている。運がよければ、目の前で見る事ができる。



「どれも鮮度抜群!」と若松屋の田中さん。



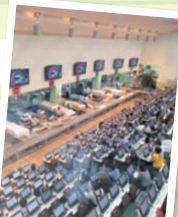
全国各地の漁港から届く新鮮魚介がズラリ。



### 花き部せり

7:45

月曜・水曜・金曜日は7時~切花、火曜・木曜・土曜日は7時30分~鉢物のせりが行われる。2階からの見学が可能。



花きのせりは機械せりで行われる。

11月16日(土)

### 水産物部 大見学会実施!

卸売場や-30℃の冷凍庫など、普段見られない水産市場の裏側や、取り扱う活魚などを紹介するイベント。10時~13時30分まで開催。



イカ釣り体験などもできる。

取材時のナビゲータは...  
東京青果(株)加藤正孝さん



3年以上の実務経験者が、試験合格後せりを仕切る。



### 青果部せり

6:50

2階の見学者コースから、1階で行われるせりの様子が見られる。水曜日は水産・青果の市場が休みの場合が多いので注意。



水辺のSPOTでのんびり過ごす

# 平和島の水辺を満喫しよう!!

水辺沿いに公園が整備されている平和島周辺。11月開催のイベントや日々の散歩などで、水辺の公園を楽しもう。



## OTAふれあいフェスタ

● 11月16日(土)・17日(日)  
詳細はP13 イベントカレンダー内

## 大田観光協会

● Tel.03-3734-0202 /  
www.o-2.jp

## 大田区カヌー協会 シーカヤックスクール

● 会場は主に「大森ふるさとの  
浜辺公園」／詳細は下記参照。  
HP (www.o-2.jp/oca/) にて随  
時案内 / Tel.03-3734-0202



## 舟に乗れば分かっちゃう?! 平和島の水辺の魅力

毎年、多くの人が訪れるOTAふれあいフェスタ。昨年も開催され、好評だったクルージングイベントが今年も開催! 船上からは水辺の景色を楽しめるほか、飛行機や晴ればスカイツリーなども望むことが出来る。ルートは大森ふるさとの浜辺公園を起点とした周遊便と、羽田空港天空橋船着場と繋ぐシャトル便の2種類(主催:大田観光協会)。

大森ふるさとの浜辺公園は、シーカヤック教室の会場として利用されることも多く、水辺を楽しむには絶好のスポットだ。もう一方の羽田空港天空橋船着場は、災害などの緊急時に水上輸送拠点となることを目的に整備されたが、平常時にはこうしたイベントなどで活用されている。

イベントや教室を通じて、また、水辺の町・平和島の京浜運河沿いを散策して、魅力を再発見してみては?

## 来〜大田区大使が教える 平和島のオススメ水辺SPOT

### 1日遊べる浜辺公園がスキ

浜辺で砂遊びやカヌー体験ができる、大森ふるさとの浜辺公園がイチオシ。公園内「大森 海苔のふるさと館」3階の展望休憩室から眺める海の景色は最高ですよ。お弁当を食べながら、ぜひ!



砂浜は約400m。長い滑り台などの遊具も充実。

MAP-P11

### 大森ふるさとの浜辺公園

●「平和島」駅から徒歩 15分。無料、5時30分〜21時、無休。大田区ふるさとの浜辺公園 1-1、平和の森公園 2-2、大森東 1-34-2 / Tel.03-5764-0629 (大森まちなみ維持課)

## 来〜大田区大使とは?

大田区を世界に広くPRしていただくため、区内在住在勤等外国籍の方から選任。



もうしゅうけん 孟秀娟さん (中国)

イベント等に参加する他、自身が感じた大田区の魅力をインターネットや人脈を介し世界へPRしている。現在は19名が活躍中。

# 街角探検隊が行く!

Vol.23

～海苔養殖で栄えた街で今昔さんぽ～  
 新日が変わる街・平和島と旧東海道。埋め立て事業以前、海苔養殖の発祥地としてにぎわったそう。江戸の面影を辿りつつ、珍スポットにも潜入!



衝撃のへび体験!?!から  
 始まる平和島探訪!

平和島駅初訪問の隊員。事前調査で珍しい生き物があると聞き、早速アクアショップ「ア



店先で客を迎える看板息子、リクガメのジャイアン君。



④「アクアレーション」には珍しいイカゲもいっぱい。⑤オーナーの吉田直樹さん。



⑥商店街を行きかう人々を見守る美原不動尊。



「アクアレーション」へ。店内には所狭しと水槽が。1000種近くの魚類や爬虫類を扱っているそう。「へび、触ってみますか?」と、親切(?)な言葉に、隊員(♀)はハラハラ……。覚悟を決め体長1m超のニシキヘビを抱かせて頂く。大変おとなしく、つぶらな瞳にキュン。「飼われる方は女性が多いですね」。ペットにへび。うーん悪くないかも……。

次は第一京浜と平行にのびる「美原通り」へ。4つの商店街で構成された約1.2kmの通りはかつての旧東海道で、道幅は当時のまま。大森本町にある美原不動尊から散策をスタートすると、江戸文字風の粋な木製看板の店がちらほら。なんでも景観整備に熱心で、通り沿い約50店舗で江戸風の格子や提灯を設置しているとのこと。往時の東海道のにぎわいを彷彿とさせる、いなせな街並みに足取りも軽快!

## 海苔の松尾

MAP-P11④

●「平和島」駅から徒歩2分。9時30分～19時、日曜日定休。大田区大森東1-6-3 / Tel. 03-3762-0656



## 美原通り(ミハラ商店街)

MAP-P11④

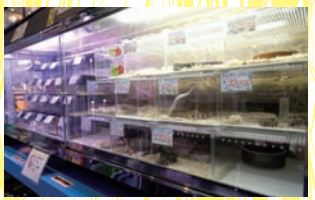
●「平和島」駅から徒歩3分。散策自由。大田区大森本町～大森東 / Tel. 03-3765-1251(大森本町ミハラ通り北商店会)



## アクアレーション

MAP-P11④

●「平和島」駅から徒歩3分。12時～21時、木曜日定休。大田区大森北6-31-5 STビル1F / Tel. 03-5767-8778



「美原通り」の各店で見られる、浮世絵をモチーフにしたさまざまなシャッターアート。早朝散歩でお江戸気分を味わうのも◎。



⑥1933(昭和8)年頃、環七通り整備以前の「海苔の松尾」。⑦激辛525円など、味付け海苔の種類も豊富。



〔東京消防庁 第二消防方面本部 消防救助機動部隊〕の皆さん。

災害現場を緻密に再現し、実際に放水作業も行う。



長さ約22mのトンネル水槽。海底のように幻想的。

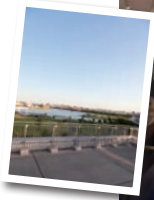
「海だった」らしい湾岸側へ歩くこと約40分。次の目的地『東京消防庁 第二消防方面本部 消防救助機動部隊』に到着。大規模災害時の救助を目的に発足した特殊部隊で、通称『ハイパーレスキュー』。当日見学にも対応してくれる。敷地内には特殊救急車や送水車がズラリ！ 隊員の方々の凛々しい

埋め立て事業により、1963（昭和38）年、周辺の高苔養殖は終了したものの、現在も約60社の海苔問屋が大田区・品川区で営業を続けている。「昔は店の前がすぐ海だったんですよ」と、松尾さん。なんと14代目だそう。



お姿にも、胸が躍ります！ 興奮冷めやらぬまま京浜島を後にし、平和島まで戻ると更に北上。お目当ては『しながわ水族館』のイルカショー！ 目の前でイルカたちが披露する、スピンやジャンプの見事なパフォーマンスに、思わず童心に返ってはしゃぐ隊員。今回見られなかったが、「飛ぶアザラシショー」も見ものなので、要チェック。

大人気、「しながわ水族館」のイルカショー。



④「大森 海苔のふるさと館」にある当時の海苔船。⑤屋上の眺め。60年前は海の向こうに富士山も見た。

すっかり楽しんだ後は、歴史のお勉強へ。バスに揺られること約10分、『大森 海苔のふるさと館』に到着。ここでは展示や体験を通して、江戸期に始まった大森地区の海苔産業の文化や技術を今に伝えている。3階屋上から一望できるのは、かつて海苔養殖が行われた、渚の景色。目を閉じると潮風に、ほのかに青い海苔の香りがするよう……。グーっとお腹が鳴り、海苔巻き寿司が食べたい隊員であった。

### 大森 海苔のふるさと館 MAP-P11⑦

●「平和島」駅から徒歩15分。9時～17時6～8月は～19時、第3月曜日休館（祝日の場合は翌日）。大田区平和の森公園2-2 / Tel. 03-5471-0333



### しながわ水族館 MAP-P11⑧

●「平和島」駅から徒歩25分。10時～17時（最終入館は16時30分）※季節により変動あり、火曜日定休（繁忙期は無休）。品川区勝島3-2-1 しながわ区民公園内 / Tel. 03-3762-3433



### 東京消防庁 第二消防方面本部 消防救助機動部隊 MAP-P11⑨

●「平和島」駅から徒歩40分。見学は事前連絡が望ましい。大田区京浜島1-1-4 / Tel. 03-5492-0119



## 餅甚



MAP-P11⑩

### 300年愛されるあべ川餅

1716(享保元)年の創業以来、あべ川餅が名物の老舗菓子屋。元来「土用餅」と呼ばれ、鰻の代用として親しまれていたあべ川餅。ふんわり柔らかくコシがあり、きなこ黒蜜は多めが◎。

◎「平和島」駅から徒歩6分。8時30分～19時、火曜日定休。大田区大森東1-4-3 / Tel.03-3761-6196

あべ川餅ご購入の方に団子をプレゼント

あべ川餅(18枚入)650円の濃厚黒蜜も自家製。



白餡ベースのみはら娘(1個)140円は、洋風な味。



## パティスリー プティエデン

MAP-P11⑪

### こだわり素材が生み出す食感と味

ピスタチオ味のシンリアン500円(右)仏産紅茶使用のアルグレイ520円(下)。



大森貝塚マドレーヌは全5種類。1個200円。

定番から新作まで常時約20種類の可憐なスイーツが揃うパティスリー。食感やなめらかさにこだわり、素材同士が引き立て合うよう、世界各地から厳選した材料を取り寄せている。

◎「平和島」駅から徒歩15分。10時30分～19時30分(イトイン～L.O.19時)、水曜日定休(祝日の場合は翌日)。大田区大森北2-3-15 / Tel.03-5471-6030

## かりん糖工房 大森十五屋

MAP-P11⑫

### ゴロっと大粒かりん糖が名物

1926(大正15)年創業のかりん糖専門店。元々卸を行っていたが、顔の見える店にしたいという思いから、現店主の3代目が直売所をオープン。ガリッとした豪快な歯応えと黒糖や水飴の甘さがほどよいかりん糖は、全3種類。

◎「平和島」駅から徒歩15分。9時～18時40分、土曜日9時30分～18時40分、日曜日、祝日定休。大田区大森北3-4-16 / Tel.03-3761-5153



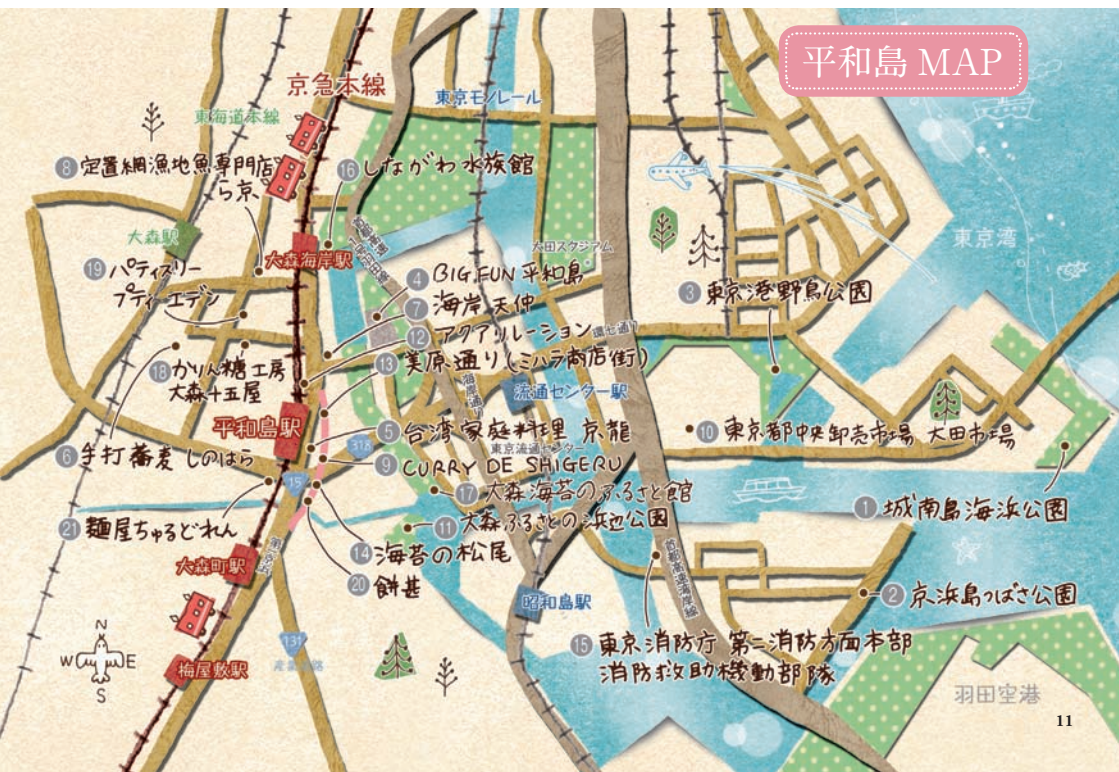
ビーナッツ香る豆大黒(100g)250円(上)砂糖をまぶした雪ごころも(140g)250円(下)。

一番人気は大黒かりん糖(140g)250円。



のあるお店では本誌持参で特典が受けられます。有効期限は2013年12月20日(金)まで。

## 平和島 MAP



# 駅二歴史あり



平和への祈りとともに  
発展を遂げた街・平和島

## 平和島駅



1968

平和島駅前踏切。手前を横切るのは、現在の環状7号の道路。既に立体交差の高架化工事が開始されている。

鈴ヶ森～平和島間の高架化工事は、当初の計画より半年早く、1970（昭和45）年1月に上り線、同年12月に下り線が切り替えられた。写真は平和島駅付近。



どの連合国側の捕虜を収容する東京捕虜収容所、戦後は東條英機ら戦犯とされた人たちの一時的な収容所があった。そんな辛い歴史を歩んできたこの島に平和への願いを込め

「沢田」という名称で、1901（明治34）年に開業した平和島駅。その後「学校裏」と改称され、1961（昭和36）年に現在の駅名へと変更を遂げた。もともとこのあたりは、埋め立てによる人工の島で第二次世界大戦以前に形成。戦時中はアメリカ合衆国な



さらに、「平和島駅の列車接近メロディは、天然温泉 平和島をイメージさせるデューク・エイセスの楽曲『い

話を聞いたのは  
平和島駅 小松 朗 駅長  
1976（昭和51）年に京急電鉄入社。駅勤務、総合司令所運輸司令官などを経て、今年9月から現職に。



て「平和島」と命名されたのだとか。  
駅を預かる小松駅長は、わずかふた月前の9月、駅長職に就いたばかりの「新人」駅長だ。平和島の印象を「複合商業施設、BIG FUN平和島」や中央卸売市場、大田市場、アスレチック施設のある「平和の森公園」などが点在し、にぎわいをみせ、魅力にあふれた街です」と語る。

い湯だな」なんですよ！そんなユニークなところも平和島の自慢です」とも。

小松駅長のモットーは、「日々努力」「明るく、お互いに何でも話せる職場にしたいと思っています。駅員間のコミュニケーションが円滑でなければ、お客さまに優しく丁寧な対応もできませんからね。また「私自身も、日に一度は必ずホームなど駅構内を点検し、お客さまが気持ちよく利用できる駅を目指しています」とも語る小松駅長。笑顔が素敵な小松駅長のもと、今後さらに地域住民に愛される駅へとなっていくだろう。



## 平和島駅

1970（昭和45）年の高架化完成により、200m10両編成が停車可能な高架駅に改築。1997（平成9）年10月、品川まで特急の12両運転が開始され、青物横丁駅とともにホームの延伸が行われた。



2013年

▷平和島駅周辺

# イベントカレンダー

11月29日(金)

## 京急電鉄 個人投資家向け会社説明会

経営トップが京急の将来を語る

京急グループの事業や株式の魅力を伝える会社説明会を開催。テレビなどで活躍中の真壁昭夫氏による特別講演も行う。参加には事前申込(～11月10日(日)まで)が必要で、応募者多数の場合は抽選。●「品川駅から徒歩3分。参加無料。14時～16時。TKP ガーデンシティ品川 ボールルーム (SHINAGAWA GOOS 1階) / お申し込みは京急ご案内センター / Tel.03-5789-8686



11月16日(土)・17日(日)

## OTA ふれあいフェスタ

区民がひとつになる秋の名物行事

地域のふれあいや交流の輪をテーマにした、24回目を迎える区内最大級のイベント。平和島公園や平和の森公園、大森ふるさとの浜辺公園、ボートレース平和島など各所にて出店ブースやスポーツイベントなどさまざまな催しを企画する。●10時～16時。平和島公園、平和の森公園、大森ふるさとの浜辺公園、ボートレース平和島 / Tel.03-5744-1226 (大田区地域振興課文化担当)



11月3日(日)・15日(金)・27日(水)

## 大森鷺神社 酉の市

来る年の招福を祈願しよう

鷺神社の祭神・日本武尊の命日である11月の酉の日に毎年開催される。運を「かつこむ」商売繁盛の縁起物、「熊手」を売る露店商の手締め音が境内のあちらこちらから聞こえてくる。また、商店街にも100以上の露店が出店し、深夜まで多くの人々にぎわう。●「大森海岸」駅から徒歩10分。7時～24時。大森鷺神社 (大田区大森北1-15-12) / Tel. 03-3764-1719



ひと駅ごとに  
おいしい  
ラーメン

# 麺屋 ちゆるどれん

現役レーサーの店主が  
追究する理想の味

レーシングユニフォームが飾られた店内。レースカー好きなのか店主に聞くと、なんと現役のレーサーだという。驚きながらも、一番人気の味玉ら〜麺をオーダー。まずは、スープをひと口。雑味がなく魚介の風味が際立ち、すっきりと飲みやすい。ニボシやカツオ節など複数の素材からとる魚介系に鶏ガラや豚骨の動物系をブレンドしたWスープだ。そこに、濃口の醤油ダレがコクをプラス。スープがほどよく絡む中太麺も歯切れがいい。「ラーメンもレースも、一つひとつ丁寧に追究するからこそ、いいものになる」と店主。ちなみに、レースの日は休みなのであしからず!



ら〜麺(各種)ご注文の方、大盛りサービス

## 麺屋 ちゆるどれん MAP-P11②

●「平和島」駅から徒歩3分。12時～14時、18時～24時、不定休。大田区大森西2-8-3 / Tel.非公開



### 味玉ら〜麺 750円

濃厚なコクが特徴の茨城県産・奥久慈卵で作る半熟味玉子や箸で切れる柔らかな自家製焼豚などがのる。仕上げの魚粉で風味もUP。



ラーメン歴約20年の店主・工藤創さん。

12月31日(火)

### 除夜の鐘

行く年来る年を心静かに迎える

煩惱の数とされる108の鐘をつき、1年間の心の垢を払う。池上本門寺では、31日23時より先着600名に整理券を配布。1組6人で鐘をつき、計108回の鐘の音が冬の夜の境内に厳かに響き渡る。●「池上」駅から徒歩10分。拝観無料。24時～。日蓮宗大本山 池上本門寺(大田区池上1-1-1) / Tel. 03-3752-2331



12月23日(月・祝)

### クリスマスコンサート at24kamata2013

駅前が聖夜のムードに包まれる

地域の少年少女合唱団やソプラノ歌手、ジャズ歌手など、さまざまなアーティストが、賛美歌を中心としたライブを駅前広場に披露する。寒い冬を暖かくするイベント。●「京急蒲田」駅から徒歩10分。参加無料。12時～18時30分(予定)。JR蒲田駅前広場 / Tel. 03-3733-4951 (蒲田西口商店街振興組合)



12月1日(日)

### 第8回 鮫洲餅つき大会

街をにぎわす冬の風物詩

鮫洲商店街が主催する毎年恒例の餅つき大会は一般客も参加可。つきたての餅は境内にて先着500名に無料配布される。ほか歌謡ショーや抽選会、模擬店など、街の各所で楽しいイベントが盛りだくさん! ●「鮫洲」駅から徒歩2分。10時～16時。鮫洲八幡神社(品川区東大井1-20-10)ほか / Tel. 03-3474-8338



Keikyu

## Topics

2013年「富士山」世界文化遺産登録記念!

## 京急沿線から見える富士山写真展作品募集中!

富士山の雄姿を撮ろう!

#### 【応募概要】

●写真テーマ

京急沿線および京急グループ施設から撮影した富士山

●募集期間

1期…募集中～11月30日(土)/夏と秋に撮影した写真を募集

2期…12月1日(日)～2014年2月28日(金)/冬に撮影した写真を募集

3期…2014年3月1日(土)～5月31日(土)/春に撮影した写真を募集 ※当日消印有効

●特典

ご応募いただいた写真の中の優秀作品は京急まちwebにて発表させていただくほか、京急グループ施設内にて展示を予定しております。詳細は決定次第、当社ホームページにてお知らせいたします。

●応募規定

デジタルカメラで撮影された横長の写真に限らせていただきます。画像データのファイル形式はJPEGのみとさせていただきます。画像サイズは3,042×2,150ピクセル以上とさせていただきます。

●応募方法

デジタルデータ(CD-ROMまたはDVD-ROM)とA4サイズ程度の出力見本を同封の上、ご郵送ください。

●送付先

〒108-8720 日本郵便高輪支店私書箱65号「京急沿線から見える富士山写真展」係



富士山の世界文化遺産登録を記念して、京急沿線から見える富士山の写真を大募集。線路の高架からビル越しに、三浦半島に広がる畑の向こうに、シャッターチャンスが待っているはず。とっておきの1枚を撮りに、京急線に乗り込もう!

[www.keikyu-ensen.com](http://www.keikyu-ensen.com)

京急 まちweb

検索

京急沿線あきたフェア 2013 開催中!

## あきたこまちの新米「あきたecoらいす」を限定販売

開催中～  
11月20日(水)



ぼくの絵が目印だよ!

現在開催中の「京急沿線あきたフェア」の一環として、京急オリジナル米袋入りの秋田県産あきたこまち「あきたecoらいす」を今年も販売。農業の使用回数を半分以下に抑えた環境にやさしい栽培方法で作られたお米で、今年は5kgパックに加え、2kgのスタンドバックも登場する。京急百貨店、さいか屋(川崎店・横須賀店)、京急ストア、もたちユニオン、京急駅構内セブン-イレブン21店舗(2kgパックのみ)にて取扱い。

# 「京急線 普通電車の旅」の全バックナンバーは、 「京急まちWeb」でご覧いただけます

京急線全駅で配布している「京急線 普通電車の旅」は、京急のHP からご覧いただけます。

京急 Web → 京急沿線情報サイト「京急まち Web」→ 「沿線マガジン Web book」をクリックすると、  
そこから普通電車の旅の全バックナンバーがご覧いただけます。ぜひご活用ください。

[www.keikyu-ensen.com](http://www.keikyu-ensen.com)


## 首都圏路線図

至熱海  
相鉄線  
至海老名  
YOKOHAMA  
横浜市営地下鉄線  
至湘南台  
京急線  
YOKOSUKA  
堀ノ内  
MIURA

国際線旅客ターミナル

羽田空港内線ターミナル

第1旅客ターミナル

第2旅客ターミナル

…「京急まちWeb」でバックナンバーを順次配信している駅

### 主要駅から平和島駅へのアクセス

- 品川駅から普通(横浜方面) → 平和島駅12分
- 京急蒲田駅から普通(品川方面) → 平和島駅4分
- 横浜駅から快特(品川方面) → 京急蒲田駅 **乗換** 普通 → 平和島駅19分
- 横須賀中央駅から快特(品川方面) → 京急蒲田駅 **乗換** 普通 → 平和島駅46分

※所要時間は日中快特利用の場合です。

「京急モバイル」 **メール登録はこちら! →**

運行情報メール配信サービス実施中!

[www.keikyu-i.com](http://www.keikyu-i.com)

～ひと駅ごとに行きたいまち～京急線 普通電車の旅  
Vol.35 平成25年11月1日発行 (※本内容は平成25年10月現在のデータです。掲載の価格は消費税を含めた金額です。品切れの際にはご容赦願います。また、掲載内容は変更になる場合がございます。) ※禁無断転載複製/発行: 京浜急行電鉄株式会社 〒108-8625 東京都港区高輪2-20-20 / 編集: 株式会社京急アドエータープライズ

京急電鉄